

WAGATE GATE VALVES AND SLUICE GATES

Det er ødelæggende, hvis miljøfarlige stoffer når vores regnvand, modtageranlæg, enge eller vandkilder. Med vores løsninger sikrer du nødstop af vejafstrømning efter en ulykke eller industrielle anvendelser. Vores løsninger kan også lukke for indgående rør i pumpestationer for at lette enkel og sikker drift og vedligeholdelse.

Wapro's kernekompetence er teknologi til regnvand og spildevand samt flowregulering i tyngdekraftssystemer. Vi tilbyder komplette løsninger med sluseventiler, sluser, flapventiler, afspærringsventiler, tilbageslagsventiler og flowreguleringsanordninger, som alle kan tilpasses eksisterende eller nye systemer.

Vores WaGate-produktsortiment består af afspærringsventiler, og spjæld til flowregulering med korrosionsfri og ikke-forurenende materialer som HDPE, EPDM og rustfrit stål.

Ventilerne kan tilpasses med elektriske, pneumatiske eller hydrauliske aktuatorer.



ANVENDELSESOMRÅDER

PUMPESTATIONER OG SEPARERINGSSYSTEMER

- Regulere pumpestationer og lukke for indgående tyngdekraftsflow
- Regulere og lukke flowet i kloak- og regnvandssystemer

REGNVAND

- Kontrol af opsamlingsbassiner og tanke
- Lukke for udgående regnvand fra industri og veje
- Lukke for forurenede vand

VANDINGSANLÆG & LANDBRUG

- Beskytter landbrugsjord mod oversvømmelse
- Stopper/bremser afstrømning og forlænger vanding
- Kvalitetsmaterialer giver en lang levetid og lave vedligeholdelsesomkostninger



WAGATE® AFSPÆRRINGSVENTILER

WaGate afspærringsventiler kan installeres direkte på regnvands- og spildevandsnetværk. De mest almindelige anvendelser er at isolere vejafstrømning i tilfælde af ulykker eller lukke for indgående flow i pumpestationer under vedligeholdelse.

Lovgivning og krav, der stilles til industrielle anlæg, kræver, at operatørerne hurtigt kan isolere og lukke rørsystemer i tilfælde af forurening. WaGate er den perfekte løsning i sådanne tilfælde.

Den findes i forskellige modeller i størrelserne DN100-1200. Andre størrelser kan fås på forespørgsel.



WAGATE® SPJÆLD

WaGate sluseventiler kan installeres i individuelle kamre, pumpestationer eller renseanlæg. Et almindeligt anvendelsesområde er som nødstop ved siden af veje for at forhindre miljøfarlige stoffer i at forurene vandkilder, enge og dyrkbar jord.

WaGate bruges også ved nødstopet i tilfælde af en ulykke, som olieseparator og til håndtering af slukningsmidler.

Den findes i forskellige modeller i størrelserne DN200-1400. Andre størrelser kan fås på forespørgsel.



WAGATE-INSTALLATION I VANDBEHANDLINGSANLÆG I GREAT NECK

Det Great Neck Water Pollution Control District (GNWPCD) er et særligt kommissærstyret distrikt inden for Town of North Hempstead. GNWPCD har været i drift siden 1915 og betjener mere end 25.000 indbyggere.

Da en ny miljømålsætning blev fastsat af New York Department of Environmental Conservation, der krævede fjernelse af kvælstof i udløbet, blev der startet et projekt til opgradering af Great Neck Water Pollution Control District. Projektets omfang øgede anlæggets daglige kapacitet fra 3,8 millioner gallon pr. dag til 5,3 millioner gallon pr. dag for at imødekomme de nye øgede systemkrav i landsbyen Great Neck.

Under fjernelsen og nedlæggelsen af en af de primære aflejningsbassiner skulle der installeres en ny 36-tommers omgåelsesledning.



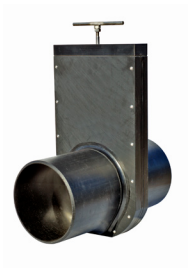
Efter at have samarbejdet tidligere henvendte entreprenørfirmaet Bancker Construction sig til Wapro angående mulig anvendelse af en WaGate i denne ansøgning. Efter møder mellem Wapro, ejeren GNWPCD, ingeniøren og entreprenøren blev WaGate-produktet godkendt.

Det valgte og godkendte produkt var en 36" WaGate SVM-TG med en 2" firkantet møtrikbetjening. Ventilen blev fremstillet med excentriske flanger og specielle dimensioner for at imødekomme den nødvendige længde. En anden fordel ved WaGate er dens konstruktion af HDPE og rustfrit stål, hvilket gør ventilen egnet til korrosive miljøer og bidrager til dens lette vægt.

Den 36" WaGate vejede kun 550 pund, hvor andre traditionelle støbejernssluseventiler vejer tættere på 8.000 pund. Efter godkendelsen blev ventilen leveret til stedet på kun 4 uger, og projektet kunne fortsætte uden nogen væsentlig forsinkelse. Dette var en velkommen lettelse for alle involverede. Installationen blev afsluttet i maj 2021.



WAGATE® AFSPÆRRINGSVENTILER



FORDELE VED WAGATE® AFSPÆRRINGSVENTILER

- Korrosionsbestandige og ikke-forurenende materialer som HDPE, EDPM og 316 rustfrit stål, der bevarer funktionaliteten og fører til en lang forventet levetid
- 100% åbent port med selvrensende lomme, der sikrer en fuldstændig tæt plade
- Nem installation, der reducerer omkostninger
- Flere monteringsmuligheder, herunder muffe, flange eller båndsvæjsning
- Materialer af højeste kvalitet
- Lave drifts- og vedligeholdelsesomkostninger
- Betjenes manuelt med håndhjul. Kan leveres med elektriske, pneumatiske eller hydrauliske aktuatorer

WAGATE® SPJÆLD



FORDELE VED WAGATE® SPJÆLD

- Korrosionsbestandige og ikke-forurenende materialer som HDPE, EDPM og 316 rustfrit stål
- Bæredygtige produkter uden risiko for deformation
- Ikke-svejsede dele. Nem rengøring og vedligeholdelse
- Ikke-stigende spindel, reducerer pladsbehovet til udstyr
- Maksimalt tryk: op til 14 psi efter anmodning
- Tilgængelig til tosidet tryk
- Lave drifts- og vedligeholdelsesomkostninger